

# ひらめき☆ ときめき♥ サイエンス

8月 土  
22日

10:00~17:00  
受付 9:30~

## 放射線 × 遺伝子

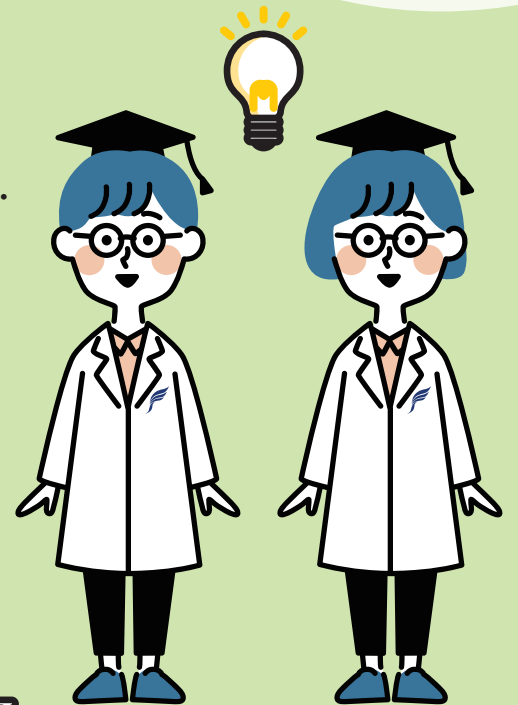
…放射線による人体への影響から医療利用…

私たちの体は、たくさんの細胞からできており、その中には生命の設計図ともいえる「**遺伝子**」があります。**放射線**は、この**遺伝子**に影響を与え、がんや白血病などの病気を引き起こすことがあります。では、**放射線**は**遺伝子**にどのような変化を起こすのでしょうか。また、その変化を私たちはどのように調べているのでしょうか。

このプログラムでは、**放射線**と**遺伝子**の関係について、講義と実習を通して学びます。実習では、マイクロピペットを使ってPCRという実験を行い、DNAを増やす操作や、その結果を電気泳動で確かめる体験を行います。また、霧箱を使って目に見えない**放射線**の飛んだあとを観察したり、大学にあるX線装置やCT装置などの医療機器を見学したりします。さらに、蛍光を出す細胞の観察を通して、ゲノム編集などの最先端の生命科学研究にも触れてもらいます。

### ！特記事項

- ・生化学試薬を使用します。危険物や毒劇物ではありませんが、試薬の付着を防ぐため、白衣・手袋・マスクを着用していただきます。
- ・医療用放射線機器の見学を行いますので、靴下・運動靴を着用のうえ、動きやすい服装でご参加ください。
- ・大学までの送迎は、保護者の方の責任でお願いいたします。なお、保護者の方は見学のみご参加いただけます。



対象 中学生

定員 20名 先着順 参加費 無料

申込方法 本学ホームページよりお申込ください

締切 7月31日 金

主催 純真学園大学 保健医療学部



会場

純真学園大学  
2号館

大学までの  
アクセスは  
こちら→



お問い合わせ 純真学園大学 庶務課

TEL 092-554-1255

E-mail shomu@junshin-u.ac.jp



本プログラムは、  
JSPS 科研費 JP26HT0156  
の助成を受けたものです